



NHK 衛星受信料のお支払いは



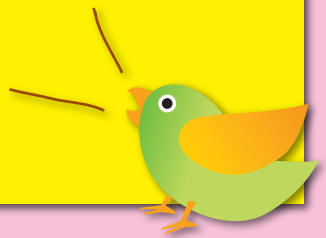
# 「団体一括支払」

## が便利でお得!

みーみてちよ



県南てれび  
**KENNAN TV**



## 県南てれびからのお知らせ

ケーブルテレビにご加入頂いているお客様は  
NHK衛星受信料がお安くなります!!

たとえば、NHKに直接お支払(継続振込/2ヵ月払)の方が「団体一括支払」(12ヵ月前払)にすると...



「団体一括支払」の12ヵ月前払にすることで  
年間最大**4,440円おトク!**



お支払コース		2ヵ月払		6ヵ月前払		12ヵ月前払
		1回あたり (×6回)	年間合計	1回あたり (×2回)	年間合計	
(通常) NHKに 直接お支払する場合	口座・クレジット	4,460円	26,760円	12,730円	25,460円	24,770円
	継続振込等	4,560円	27,360円	13,015円	26,030円	25,320円
「団体一括支払」の場合		4,160円	24,960円	11,815円	23,630円	<b>22,920円</b>
割引額		年間で最大 <b>2,400円おトク!</b>		年間で最大 <b>2,400円おトク!</b>		年間で最大 <b>2,400円おトク!</b>

NHK衛星受信料をケーブルテレビの利用料と一緒に支払頂き、ケーブルテレビ局からNHKへ一括して支払う事で、お客様のNHK衛星受信料が割引されます。

NHK衛星放送の受信契約・団体一括支払のお申し込みは  
ご加入のケーブルテレビ局へ